

# ISTITUTO COMPRENSIVO GIUDICARIE ESTERIORI

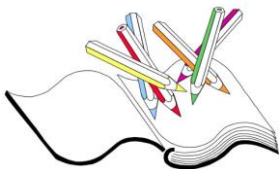
Via S. Giovanni Bosco, 14  
38077 Comano Terme - Ponte Arche (TN)  
tel.0465/701472 fax 0465/702452  
Cod. Fisc. 95013010228

segr.ic.pontearche@scuole.provincia.tn.it  
Pec: [ic.giudicarieesteriori@pec.provincia.tn.it](mailto:ic.giudicarieesteriori@pec.provincia.tn.it)  
[www.giudicariescuola.it](http://www.giudicariescuola.it)



## ORGANIGRAMMA A.S. 2021-22

<b>COLLABORATORI DIRIGENTE SCOLASTICO</b>	
1° Collaboratore con funzioni di vicario	ELENA VIOLA
2° Collaboratore con funzione di coordinamento SP	LICIA BUGOLONI
Coordinatore plesso SP S.Lorenzo	MARIAELDA ZANELLA
Coordinatore plesso SP Stenico	LAURA CORRADI
Coordinatore plesso SP Rango	DANIELA BRUNELLI
Coordinatore plesso SP Fiavè	ANNAMARIA TRALDI
Coordinatore plesso SP Campo	LICIA BUGOLONI
<b>FUNZIONI STRUMENTALI</b>	
Area BES - Inclusione	DANIELA CARACRISTI (SP) ADRIANA BASSETTI (SSPG)
Area Intercultura	PAOLA POLLINI
Area Autovalutazione di Istituto	MIRIAM BONENTI (SP); IRIS PARISI (SSPG)
Area Orientamento	ERICA SERAFINI
<b>GRUPPO DI LAVORO AUTOVALUTAZIONE</b>	
MIRIAM BONENTI	
IRIS PARISI	
LICIA BUGOLONI	
ELENA VIOLA	
<b>ANIMATORE DIGITALE</b>	
GIORGIO DALRÌ	
<b>REFERENTI STRUMENTAZIONE INFORMATICA SP</b>	
Campo	MIRCO GRAZIADEI
Fiavè	ANNA TONINI
Rango	PAOLA FARINA
San Lorenzo	MONICA RIGOTTI
Stenico	ELENA BERGHI



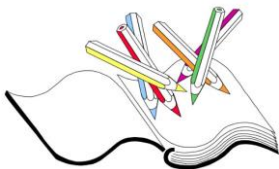
# ISTITUTO COMPRENSIVO GIUDICARIE ESTERIORI

Via S. Giovanni Bosco, 14  
38077 Comano Terme - Ponte Arche (TN)  
tel.0465/701472 fax 0465/702452  
Cod. Fisc. 95013010228

segr.ic.pontearche@scuole.provincia.tn.it  
Pec: [ic.giudicarieesteriori@pec.provincia.tn.it](mailto:ic.giudicarieesteriori@pec.provincia.tn.it)  
[www.giudicariescuola.it](http://www.giudicariescuola.it)



<b>REFERENTI DI ISTITUTO PRESSO I TAVOLI DI RETE</b>	
BES	ADRIANA BASSETTI; DANIELA CARACRISTI
Intercultura	LAURA CORRADI
Orientamento	ERICA SERAFINI; LICIA BUGOLONI
Nuove tecnologie	GIORGIO DALRI'
<b>REFERENTI AREE DI PROGETTO</b>	
Salute	CRISTIANA FIORE
Cittadinanza e Cyberbullismo	ELISABETTA COSER
Lingue comunitarie e certificazioni linguistiche	PATRIZIA ZANONI
CLIL SSPG	JEANETTE BIZZOTTO
CLIL SP	MARIA CONCETTA ZUCCARO
Progetto Lettura SP	LICIA BUGOLONI
Progetto Lettura SSPG	EDDY CALIARI
Ambiente/Territorio/Storia locale	GIORGIO CORRADI
Screening DSA-Piattaforma Giada	SILVIA DALBON
Green school/Tadà	LINDA CORRADI
Sport SSPG	AMOS LUCHESA
Sport SP	IRENE BELLOTTI
<b>COORDINATORI DIPARTIMENTO SSPG</b>	
Dipartimento di lettere	ELENA VIOLA
Dipartimento di matematica e scienze	CRISTIANA FIORE
Dipartimento di lingue	PATRIZIA ZANONI



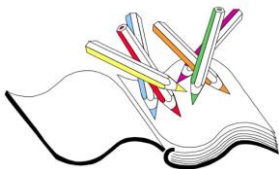
# ISTITUTO COMPRENSIVO GIUDICARIE ESTERIORI

Via S. Giovanni Bosco, 14  
38077 Comano Terme - Ponte Arche (TN)  
tel.0465/701472 fax 0465/702452  
Cod. Fisc. 95013010228

segr.ic.pontearche@scuole.provincia.tn.it  
Pec: [ic.giudicarieesteriori@pec.provincia.tn.it](mailto:ic.giudicarieesteriori@pec.provincia.tn.it)  
[www.giudicariescuola.it](http://www.giudicariescuola.it)



	COORDINATORI DI CLASSE	COORDINATORI ECC
<b>SP S.LORENZO</b>		
Classe prima	MARIA BELLAVERE	MARIA BELLAVERE
Classe seconda	TIZIANA TARABOI	TIZIANA TARABOI
Classe terza	DONATELLA CHINETTI	DONATELLA CHINETTI
Classe quarta	MARIAELDA ZANELLA	MARA BONAZZA
Classe quinta	PATRIZIA PERLI	PATRIZIA PERLI
<b>SP STENICO</b>		
Classe prima	GIUSEPPINA POLLINI	GIUSEPPINA POLLINI
Classe seconda/terza (pluriclasse)	M.CONCETTA DI PIETRO	ELENA BERGHI
Classe quarta	SILVIA DALBON	SILVIA DALBON
Classe quinta	CLAUDIO ZANETTI	CLAUDIO ZANETTI
<b>SP RANGO</b>		
Classe prima	GILIOLA MARTINELLI	GILIOLA MARTINELLI
Classe seconda	LUIGINA PERINI	CRISTIANA CALZA'
Classe terza	GIADA CROSINA	GIADA CROSINA
Classe quarta	DANIELA BRUNELLI	DANIELA BRUNELLI
Classe quinta	FAUSTA CHEMOTTI	FAUSTA CHEMOTTI
<b>SP FIAVÈ</b>		
Classe prima	ANNAMARIA TRALDI	ANNAMARIA TRALDI
Classe seconda	ANITA CANETTI	ANITA CANETTI
Classe terza	CLELIA CALIARI	LORENA FLORI
Classe quarta	RITA FRANCESCHI	CAMILLA DALSSASSO
Classe quinta	GABRIELLA MARTINELLI	ALEXANDRA BRANDSTAETTER
<b>SP CAMPO</b>		
1A	DINA BONAVIDA	STEFANIA DELAIDOTTI
1B	ALESSIA BELLOTTI	IRENE BELLOTTI
2A	MIRIAM BONENTI	ELISA BUGOLONI



# ISTITUTO COMPRENSIVO GIUDICARIE ESTERIORI



Via S. Giovanni Bosco, 14  
38077 Comano Terme - Ponte Arche (TN)  
tel.0465/701472 fax 0465/702452  
Cod. Fisc. 95013010228

segr.ic.pontearche@scuole.provincia.tn.it  
Pec: [ic.giudicarieesteriori@pec.provincia.tn.it](mailto:ic.giudicarieesteriori@pec.provincia.tn.it)  
[www.giudicariescuola.it](http://www.giudicariescuola.it)



3A	DANIELA CARACRISTI	DANIELA CARACRISTI
3B	NADIA CORRADI	MONICA APOLLONI
4A	LICIA BUGOLONI	LICIA BUGOLONI
4B	VALENTINA BASSETTI	VALENTINA BASSETTI
5A	ANTONELLA DI GIOIA	ALEXANDRA BRANDSTAETTER
5B	PAOLA POLLINI	MARIA CONCETTA ZUCCARO
<b>SSPG PONTE ARCHE</b>		
1A	ELISABETTA COSER	ELISABETTA COSER
1B	GIORGIO CORRADI	MICHELE BERTOLUCCI
1C	CRISTIANA FIORE	CRISTIANA FIORE
1D	DANIEL CALIARI	DANIEL CALIARI
2A	ELENA VIOLA	ELENA VIOLA
2B	SILVIA MANTOVANI	SILVIA MANTOVANI
2C	SARA RICCADONNA	SARA RICCADONNA
2D	ANTONIA FALCICCHIO	BENEDETTO GIORDANO
3A	IRIS PARISI	IRIS PARISI
3B	EDDY CALIARI	EDDY CALIARI
3C	MARTINA MARCOLINI	MARTINA MARCOLINI
3D	ERICA SERAFINI	DANIEL CALIARI